



Ultracolor Plus



Hoogwaardige, niet irriterende, snel bindende en snel drogende, uitslagvrije, polymeer gemodificeerde voegmortel voor voegen van 2 tot 20 mm; waterafstotend met DropEffect® en schimmelbestendig met BioBlock®-technologie

CLASSIFICATIE VOLGENS EN 13888

Ultracolor Plus is een verbeterde (2), niet irriterende cementmortel (C) met een gereduceerde waterabsorptie (W) en een hoge slijtvastheid (A) voor voegen (G), klasse CG2WA.

TOEPASSING

Het binnens- en buitenshuis afvoegen van vloeren en wanden met alle soorten keramiek (dubbelgebakken, enkelgebakken, klinker, porselein etc.), terracotto, natuursteen (marmer, graniet, conglomeraten etc.), glas- en marmermozaïek.

Voorbeelden van toepassingen

- Voegen van vloeren en wanden op intensief gebruikte plaatsen (vliegvelden, winkelcentra, restaurants, bars, etc.).
- Voegen van vloeren en wanden in woonomgevingen (hotels, woonhuizen etc.).
- Voegen van vloeren en wanden op gevels, balkons, terrassen en zwembaden.

TECHNISCHE EIGENSCHAPPEN

Ultracolor Plus is een mortel die niet irriterend is en bestaat uit speciale hydraulische bindmiddelen, toeslagmaterialen met een geselecteerde korrelopbouw, speciale polymeren, waterafstotende hulpstoffen, organische moleculen en pigmenten.

Aan de basis van **Ultracolor Plus** staat de **Ultracolor** technologie die gebaseerd is op een speciaal, zelfhydraterend hydraulisch bindmiddel dat garant staat voor perfect uniforme kleuren door twee innovatieve technologieën die het resultaat zijn van MAPEI onderzoek: BioBlock® en DropEffect®.



Ultracolor Plus



Ultracolor Plus aanbrengen met een rubber inwasbord op porseleinen vloertegels met hout-effect



De voegen reinigen met een Scotch-Brite® spons (wanneer het product half is uitgehard)



Reinigen en afwerken van voegen met een cellulose spons

De BioBlock® technologie wordt gekenmerkt door speciale organische moleculen die zich gelijkmatig in de microstructuur van de voeg verdelen waardoor de vorming van micro-organismen die schimmelschade veroorzaken, wordt geblokkeerd.

De DropEffect® technologie, met een synergetische werking, vermindert de absorptie van het oppervlaktewater.

Door **Ultracolor Plus** te mengen met de aanbevolen hoeveelheid water en op de juiste wijze te gebruiken, ontstaat een voegmortel met de volgende kenmerken:

- waterafstotend en druppel-effect;
- gelijkmatige kleur en vrij van vlekken omdat **Ultracolor Plus** geen uitbloeiingen veroorzaakt. Uit een met een elektronen microscoop (SEM) verrichte analyse blijkt dat, vergeleken met bindmiddelen op basis van Portland cement in een normale cement voegmortel, het speciale cement van **Ultracolor Plus** tijdens het hydratatieproces geen calciumhydroxide kristallen (hydraulische kalk) vormt, die uitbloeiingen veroorzaken;
- kleuren zijn bestand tegen UV stralen en weersinvloeden;
- korte wachttijden voor het reinigen en gemakkelijk af te werken;
- na een korte tijdperiode licht beloopbaar en klaar voor gebruik;
- een glad, compact oppervlak, met een laag waterabsorberend vermogen en daarom eenvoudig te reinigen;
- praktisch geen krimp en daarom ook geen scheuren;
- uitstekende slijtvastheid, druk- en buigsterkte, zelfs na afwisselende vries/dooi cycli en daarom zeer duurzaam;
- een goede weerstand tegen zuren met een van $\text{pH} > 3$.

BELANGRIJK

- **Ultracolor Plus** bevat geen Portland cement en mag niet met gips of andere hydraulische bindmiddelen worden gemengd; voeg nooit water toe aan het mengsel als de binding al is begonnen.
- Meng **Ultracolor Plus** nooit met brak of vuil water.
- Gebruik het product bij temperaturen tussen $+5^{\circ}\text{C}$ en $+35^{\circ}\text{C}$.
- Voeg alleen ondergronden die goed droog zijn of waterdicht zijn gemaakt, om te voorkomen dat zich een witte aanslag op het oppervlak vormt.
- Om een ongelijke kleurafwijking te voorkomen, raden we af de gevulde voegen te bestrooien met **Ultracolor** poeder, omdat anders kleurverschillen kunnen ontstaan.
- Wanneer zuurvastheid, zeer schone omstandigheden of een hoge mate van hygiëne zijn vereist, gebruik dan een passend zuurbestendige epoxy voegmiddel.
- Dilatie- en scheidingsvoegen in wanden en vloeren mogen nooit worden gevuld met **Ultracolor Plus**. Gebruik hiervoor een speciale elastische kit van MAPEI.
- Het oppervlak van bepaalde tegels of natuursteen kan microporeus zijn of een ruw oppervlak hebben. Het is raadzaam vooraf te testen of dergelijke oppervlakken kunnen worden gereinigd. Voer indien nodig een beschermende behandeling

op het oppervlak uit en voorkom daarbij dat het daarbij gebruikte product in de oppervlakteporiën van de tegels komt.

- Wordt voor het reinigen van de voegen een zuurhoudend reinigingsmiddel gebruikt, test dan vooraf de kleurvastheid van het product en spoel de voegen altijd na om te voorkomen dat hierin zuurresten achterblijven.

AANBRENGEN

Voorbereiden van de voegen

Voordat met voegen kan worden begonnen, moet de lijm volledig zijn uitgehard.

Controleer of de wachttijden die in de technische informatiebladen worden genoemd, worden opgevolgd.

De voegen moeten schoon en stofvrij zijn en moeten tot minimaal 2/3 van de tegeldikte leeg zijn. De tijdens het leggen van de tegels weggelopen lijm of mortel moet worden verwijderd terwijl die nog nat is.

Bij sterk zuigende tegels, hoge temperaturen of veel wind moet u de voegen bevochtigen met schoon water.

Bereiden van de mortel

Giet al roerend **Ultracolor Plus** in een schone roestvrije kuip met 20-26% gewichtsdelen schoon water.

Meng de mortel met een mixer op lage snelheid om overmatige luchtbelvorming te voorkomen en ga door met mengen tot een gladde pasta is verkregen.

Laat het mengsel 2-3 minuten rusten en roer het voor gebruik nogmaals kort door.

Gebruik het mengsel binnen 20-25 minuten na bereiding.

Aanbrengen

Vul, met behulp van speciaal voeg-gereedschap van MAPEI of een rubber vloertrekker, de voegen met het **Ultracolor Plus** mengsel, zonder lege ruimtes of niveauverschillen achter te laten. Verwijder het overtollige **Ultracolor Plus** van het oppervlak door het voeggereedschap schuin over de voegen te halen terwijl het mengsel nog nat is.

Afwerken

Wanneer het mengsel zijn plasticiteit verliest en ondoorzichtig wordt, wat meestal na 15-30 minuten plaatsvindt, verwijder dan de restanten **Ultracolor Plus** met een vochtige harde spons (bijv. een MAPEI spons) door schuin op de voegen te werken. Spoel de spons regelmatig uit en gebruik twee verschillende bakken met water: één om het mengsel uit de spons te verwijderen en één met schoon water om de spons te spoelen. Voor de afwerking kan ook gebruik worden gemaakt van een machine met sponsband. Afwerken van het oppervlak is ook mogelijk wanneer het product na 50-60 minuten gedeeltelijk hard is geworden, door met een vochtige Scotch-Brite®-spons over de voegen te gaan om het oppervlak te gelijkmatig te krijgen. Hiervoor kan ook gebruik worden gemaakt van een machine met een speciale Scotch-Brite® viltstrijf.

Als het reinigen te snel wordt uitgevoerd (het mengsel is nog te nat), kan het voorkomen dat het voegmiddel gedeeltelijk uit de voeg loskomt waardoor de kleur kan veranderen.

TECHNISCHE GEGEVENS (specifieke waarden)

Overeenkomstig de normen:

- Europa EN 13888, CG2WA
- ISO 13007-3, CG2WAF

PRODUCT

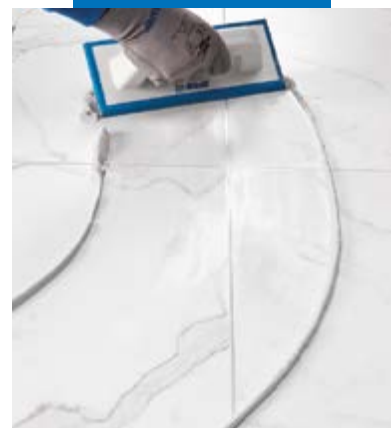
Consistentie:	fijn poeder
Kleur:	34 kleuren uit de MAPEI serie
Soortelijk gewicht (kg/m ³):	1.400
Vast residu (%):	100
EMICODE:	EC1 Plus - zeer lage emissie

GEGEVENS M.B.T. HET AANBRENGEN (bij +23°C en 50% R.V.)

Mengverhouding:	100 delen Ultracolor Plus met 20-26 delen water, afhankelijk van de kleur
Consistentie van het mengsel:	vloeibare pasta
Soortelijk gewicht van het mengsel (kg/m ³):	1.980
pH van het mengsel:	circa 11
Verwerkingstijd:	20-25 minuten
Verwerkingstemperatuur:	van +5°C tot +35°C
Voegen na het installeren:	
- wandbetegeling met een normale lijm:	4-8 uur
- wandbetegeling met een snellijm:	1-2 uur
- wandbetegeling met een mortel:	2-3 dagen
- vloerbetegeling met een normale lijm:	24 uur
- vloerbetegeling met een snellijm:	3-4 uur
- vloerbetegeling met een mortel:	7-10 dagen
Wachttijd voor het afwerken:	15-30 minuten
Beloopbaar:	circa 3 uur
Ingebruikname:	24 uur (48 uur voor bassins en zwembaden)

EINDRESULTATEN

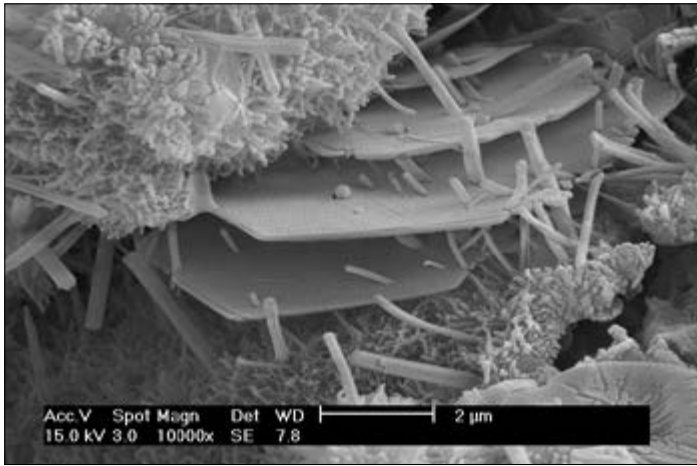
Buigsterkte na 28 dagen (N/mm ²) (EN12808-3):	9
Druksterkte na 28 dagen (N/mm ²) (EN12808-3):	35
Buigsterkte na vries/dooi cycli (N/mm ²) (EN12808-3):	9
Druksterkte na vries/dooi cycli (N/mm ²) (EN12808-3):	35
Slijtvastheid (EN12808-2):	700 (verlies in mm ³)
Krimp (mm/m) (EN12808-4):	1,5
Water absorptie (g) (EN12808-5) na 30 minuten:	0,1
Water absorptie (g) (EN12808-5) na 4 uur:	0,2
Bestand tegen oplosmiddelen en oliën:	uitstekend
Bestand tegen alkaliën:	uitstekend
Bestand tegen zuren:	goed bestand tegen zuren met een pH > 3



Verspreiden van Ultracolor Plus met behulp van een voegrubber op porseleinen vloertegels met een marmer-effect

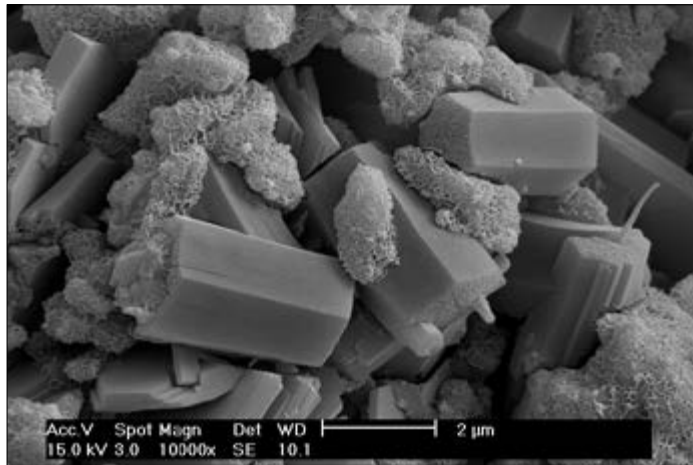


Reinigen en afwerken van voegen met een harde cellulose spons



Hydratatie van een bindmiddel op basis van Portland cement in een traditionele voegmortel

Hydratatie van het Ultracolor Plus bindmiddel op basis van speciaal cement. Let op de afwezigheid van bladerige kristallen van Portlandcement (calciumhydroxide), die de oorzaak zijn van witte uitslag



Bij gebruik in een extreem warm, droog of winderig klimaat, is het raadzaam de **Ultracolor Plus** voegen om de paar uur te bevochtigen.

Uitharding van **Ultracolor Plus** onder vochtige omstandigheden zorgt in elk geval voor een beter eindresultaat.

De eventuele stoflaag van **Ultracolor Plus** kan als laatste worden afgenomen met een schone, droge doek. Mochten zich vervolgens nog resten **Ultracolor Plus** op het oppervlak bevinden als gevolg van een onjuiste toepassing, kunnen deze worden gereinigd met een zuurhoudend reinigingsmiddel (bijv. **Keranet**). Doe dit echter niet eerder dan 24 uur na het voegen en ga volgens de gebruiksaanwijzing te werk. Gebruik **Keranet** uitsluitend op zuurvaste ondergronden en nooit op marmer of kalksteen.

BETREDING

Vloeren zijn beloopbaar na circa 3 uur.

INGEBRUIKNAME

Oppervlakken gevoegd met **Ultracolor Plus** kunnen na 24 uur in gebruik worden genomen.

Bassins en zwembaden kunnen 48 uur na het voegen worden gevuld.

Reinigen

Gereedschap en kuipen kunnen met ruim water worden gereinigd, zolang **Ultracolor Plus** nog nat is.

VERBRUIK

Het verbruik van **Ultracolor Plus** hangt af van de voegafmetingen, het tegel-formaat en de tegeldikte. In de tabel worden een aantal voorbeelden gegeven van het verbruik in kg/m².

VERPAKKING

23 kg zakken en 4x5 kg of 8x2 kg alupack verpakking, afhankelijk van de kleur.

KLEUREN

Ultracolor Plus is verkrijgbaar in 34 kleuren van MAPEI (zie kleurenstaal).

HOUDBAARHEID

Ultracolor Plus is 12 maanden (23 kg zakken) of 24 maanden (voor 2 en 5 kg zakken) houdbaar in de originele verpakking op een droge plaats. Na een bepaalde tijd kan de uithardtijd langer worden, maar dit heeft geen invloed op de eindresultaten. Product conform Verordening (EG) nr. 1907/2006 (REACH), Bijlage XVII, artikel 47.

VEILIGHEIDSAANBEVELINGEN

Voor meer informatie over de voorzorgsmaatregelen, raadpleeg het safety datasheet (MSDS) op de website www.mapei.com.

PRODUCT VOOR PROFESSIONEEL GEBRUIK.

VERBRUIKSTABEL AFHANKELIJK VAN TEGELFORMAAT EN VOEGAFMETINGEN (kg/m²)

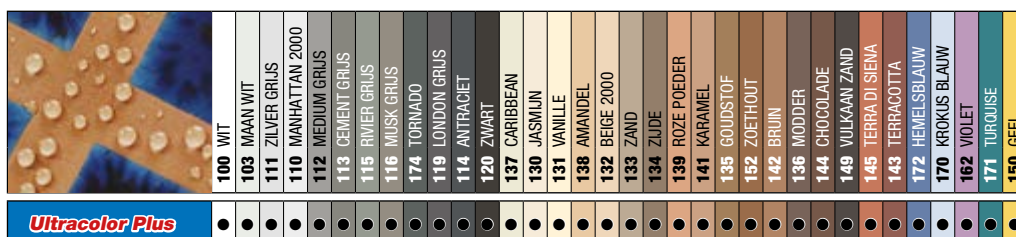
Tegelafmetingen (mm)	Voegbreedte (mm)				
	2	3	5	8	10
75x150x6	0,4	0,6	1,0	1,5	1,9
100x100x7	0,4	0,7	1,1	1,8	2,2
100x100x9	0,6	0,9	1,4	2,3	2,9
150x150x6	0,3	0,4	0,6	1,0	1,3
200x200x7	0,2	0,3	0,6	0,9	1,1
200x200x9	0,3	0,4	0,7	1,2	1,4
300x300x10	0,2	0,3	0,5	0,9	1,1
300x300x20	0,4	0,6	1,1	1,7	2,1
300x600x10	0,2	0,2	0,4	0,6	0,8
400x400x10	0,2	0,2	0,4	0,6	0,8
500x500x10	0,1	0,2	0,3	0,5	0,6
600x600x10	0,1	0,2	0,3	0,4	0,5
750x750x10	0,1	0,1	0,2	0,3	0,4
100x600x9	0,3	0,5	0,8	1,3	1,7
150x600x9	0,2	0,4	0,6	1,0	1,2
150x900x9	0,2	0,3	0,6	0,9	1,1
150x1200x10	0,2	0,4	0,6	1,0	1,2
225x450x9	0,2	0,3	0,5	0,8	1,0
225x900x9	0,2	0,2	0,4	0,6	0,8
250x900x9	0,1	0,2	0,4	0,6	0,7
250x1200x10	0,2	0,2	0,4	0,6	0,8
600x600x5	0,1	0,1	0,1	0,2	0,3
600x600x3			0,1	0,1	0,2
1000x500x5		0,1	0,1	0,2	0,2
1000x500x3			0,1	0,1	0,1
1000x1000x5			0,1	0,1	0,2
1000x1000x3				0,1	0,1
3000x1000x5			0,1	0,1	0,1
3000x1000x3				0,1	0,1

FORMULE VOOR HET BEREKENEN VAN HET GEBRUIK:

$$\frac{(A + B)}{(A \times B)} \times C \times D \times 1,6 = \frac{\text{kg}}{\text{m}^2}$$

- A = tegellengte (in mm)
 B = tegelbreedte (in mm)
 C = tegeldikte (in mm)
 D = voegbreedte (in mm)

Voor maten die niet worden benoemd in deze tabel, is een "product calculator" beschikbaar op onze website www.mapei.com. U kunt op basis van de tegelgrootte en voegbreedte het verbruik uitrekenen.



N.B.: Door het printen en beeldscherminstellingen kunnen de kleuren anders overkomen dan het daadwerkelijke product. De hier getoonde kleuren kunnen slechts als indicatie worden gebruikt.

Ultracolor Plus



ATTENTIE

Hoewel de voorgaande aanwijzingen en voorschriften op onze eigen ervaringen berusten, dienen zij slechts als een indicatie te worden beschouwd.

De omstandigheden zullen in de praktijk telkens anders zijn en derhalve zal de gebruiker, alvorens hij of zij een van onze producten gaat gebruiken, zelf moeten nagaan of het product geschikt is voor het beoogde doel. De gebruiker is dan ook altijd zelf verantwoordelijk voor het gebruik van het product.

Raadpleeg de meest recente versie van het Technisch Datablad, verkrijgbaar via onze website www.mapei.com.

JURIDISCHE KENNISGEVING

De inhoud van dit Technisch Data Blad ("TDS") mag worden gekopieerd naar een ander project-gerelateerd document. Het project-gerelateerd document dient tijdens het aanbrengen van het MAPEI product niet als aanvulling of vervanging van de in de betreffende MAPEI TDS gestelde eisen.

Raadpleeg de website www.mapei.com voor de meest recente TDS.

BIJ WIJZIGING IN DE BEWOORDING OF GESTELDE EISEN OPGENOMEN OF AFGELEID VAN DEZE TDS, VERVALT DE AANSPRAKELIJKHEID VAN MAPEI.



Dit pictogram wordt gebruikt voor Mapei producten die volgens het GEV (Gemeinschaft Emissionskontrollierte Verlegewerkstoffe, Klebstoffe und Bauprodukte e.V.), een internationaal actief instituut voor het controleren van het uitstootniveau van vluchtige organische stoffen (VOS) voor vloerproducten.

Referentiemateriaal over dit product is op verzoek verkrijgbaar en te vinden op de Mapei-website www.mapei.nl en www.mapei.com