



WP7-401 Gevel Waterdicht

ONZICHTBARE IMPREGNERING VOOR BUITENMUREN

- ✓ Maakt muren waterdicht
- ✓ Laat muren ademen
- ✓ Energiebesparend
- ✓ Vuilwerend
- ✓ 1 laag = 25 jaar bescherming

Technische Eigenschappen

- Basis: watergebaseerde silaanemulsie.
- Consistentie: gel.
- Kleur: wit/ geelwit bij aanbrengen, transparant na indringing.
- Relatieve dichtheid: 0,83 (+/- 0,02).
- Vaste stofgehalte: +/- 25%.
- Toepassingstemperatuur: +5°C /+30°C.
- Regenbestendig: na volledige opname (+/- 30 minuten).
- Houdbaarheid: 12 maanden, koel en droog bewaard in originele verpakking.

Verpakking

WP7-401 Gevel Waterdicht - rechthoekige emmer 5L

602050000

Product

Karakteristieken

Gemakkelijk in gebruik: zichtbaar bij aanbrengen en onzichtbaar na indringing. Toepasbaar op alle poreuze, minerale ondergronden en volledig opgenomen na 30 tot 60 minuten. Voorkomt regendoorslag. Een droge gevel betekent energiewinst en minder vorstschade. Voorkomt groenaanslag en mosgroei op noordgerichte gevels. Vermindert de hechting van vuil zodat gevels gemakkelijker te reinigen zijn. Sterke vermindering van zoutuitbloeiing. Bevat geen solventen noch VOC's.

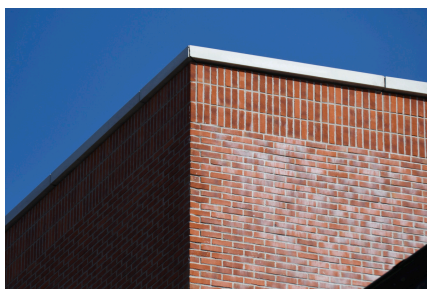
Toepassingen

- Behandeling van gevels na spouwisolatie.
- Sanering van muren met regendoorslag.
- Hydrofobering van steenstrips bij buitenisolatie
- Voor baksteen, minerale sierpleister (crépi), poreuze natuursteen, kalkzandsteen, steenstrips, beton, ...

Gebruik

- Aanbrengen op stabiele, zuivere, handdroge en poreuze gevel. Na reiniging twee dagen laten drogen en na herstelling van metselwerk minstens 7 dagen.
 - Onverdund aanbrengen in één dikke laag met een vachtroller of een blokborstel.
- Natuursteen helemaal behandelen of afdekken om vlekvorming te voorkomen. Hout kan ook behandeld worden, eerst testen op een houtstaal en 24 uur laten drogen. Gemorst product onmiddellijk verwijderen met behulp van een vochtige doek en spoelen

met zuiver water. Materiaal reinigen met zuiver water. Gedroogde plekken verwijderen met behulp van Tec7 Cleaner. Verbruik +/- 30m² / 5L afhankelijk van de ondergrond variërend tussen 20 a 40 m²/5L.



Waterdichting